

bbk group international
Marienburgstr. 7c
53757 Sankt Augustin

Telefon: +49-(0)2241-39 62 98
Service-Center: +49-(0)2643-90 23 53

eMail: info@bbk.de
Internet: www.bbk.de

Überblick über die Produktion

Integrative Lösung

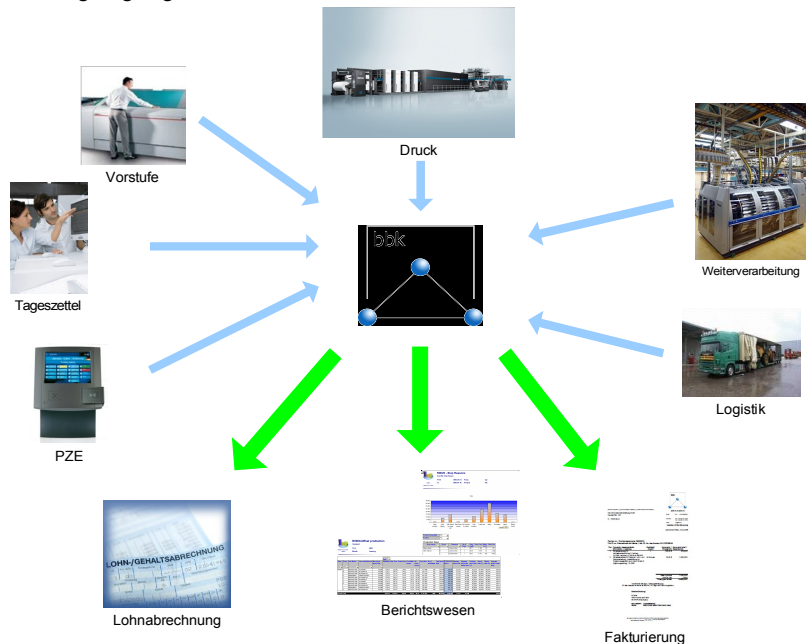
Schnittstellen zu ERP-Systemen

SAP Anbindung

bbk JDPPI BDE

Die integrierte Lösung für die Betriebsdatenerfassung

Alle technisch verfügbaren maschinellen und manuellen Produktionsdaten aus der Vorstufe, dem Druck, der Weiterverarbeitung und der Logistik gelangen in das JDPPI BDE System, der so genannten Betriebsdatensenke. Hier erfolgt die Umsetzung der Arbeitsvorgänge auf die betriebswirtschaftlich geforderten Kostenstellen, Kostenplätze und Leistungsarten. Nach der Korrektur und Freigabe erfolgt die Übergabe an das ERP-System zur Nachkalkulation und Rechnungslegung.



Die integrative Lösung

Das JDPPI BDE System ist eine integrative Lösung, die alle vorhandenen Maschinen, Leitstands- und Datenerfassungssysteme, die über Schnittstellen verfügen, einbindet. So werden Ersatzinvestitionen vermieden und ein aktiver Investitionsschutz betrieben.

Schnittstellen zu ERP u. betriebswirtschaftlichen Systemen

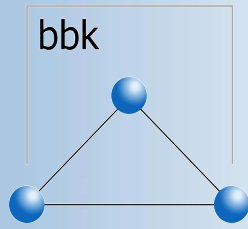
bbk stellt XML-basierte Standardschnittstellen für die Übernahme der Produktionsdaten und Berichte zur Verfügung, die eine Übergabe an alle offenen betriebswirtschaftlichen Systeme ermöglicht.

Schnittstellen zu ERP u. betriebswirtschaftlichen Systemen

Es werden bbk-seitig Schnittstellen für die Übergabe der Betriebsdaten über den SAP BusinessConnector in die Standardschnittstellen der Module CO und FI zur Verfügung gestellt.

Individuellen SAP Schnittstellenlösungen können projektiert und realisiert werden.





bbk group international
 Marienburgstr. 7c
 53757 Sankt Augustin

Telefon: +49-(0)2241-39 62 98
 Service-Center: +49-(0)2643-90 23 53

eMail: info@bbk.de
 Internet: www.bbk.de

Monitoring

- Maschine
- Produkt
- Laufzeitabschätzung

Platten BDE

- Druckgruppenbildung
- Mantelplatten
- Umrüstvorgänge
- Farbplatten
- Blindplatten

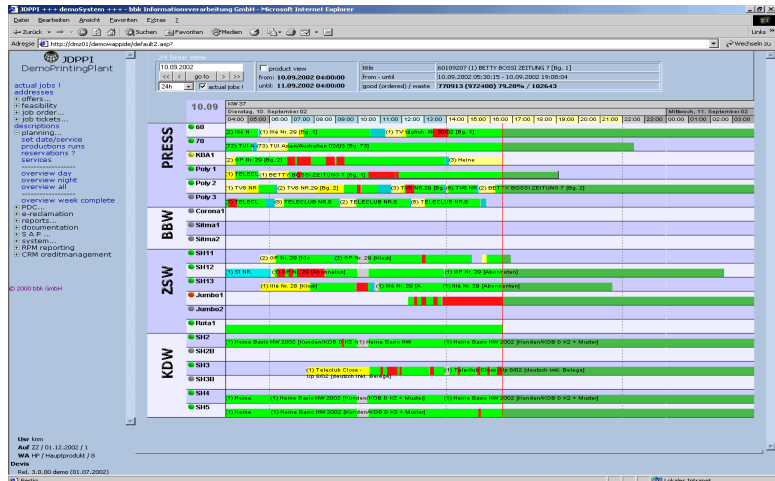
PZE - Personalzeiterfassung

Berichtswesen

Monitoring

Die auftragsbezogenen Produktionsdaten werden in Echtzeit aus den verbundenen Leitstandsystemen übernommen, verarbeitet und interpretiert. Dabei setzen wir Ereignisse und Zeitstempel in Arbeitsvorgänge und Zeiträume um.

Das **JDPPI Monitoring** Modul visualisiert die aktuellen Produktionsdaten im Web-Browser und schätzt das Produktionsende anhand der aktuellen, gemittelten Maschinengeschwindigkeit ab.



Platten BDE

Abhängig von den angeschlossenen Vorstufensystemen, werden die Soll- und Ist-Daten der Plattenproduktion je Auftrag, Objekt und Ausgabe ermittelt, interpretiert, gegenüber gestellt und für das Controlling und die Fakturierung aufbereitet.

Personalzeiterfassung PZE

Es ist ebenfalls vorgesehen, dass Zeiterfassungs- und Personalplanungssysteme in die JDPPI BDE integriert werden können.

Berichtswesen

Auf Basis der umfangreichen Datengrundlage aus der JDPPI BDE ist es möglich alle relevanten Produktions- und Abrechnungsberichte zu erstellen wie z.B.

- Plattenauswertung
- Druck- und Versandbericht
- Auslastungsbericht
- Fakturierungsbericht

Die Berichterstellung erfolgt grundsätzlich mit dem Werkzeug Crystal Reports, das anschließend eine einfache Extraktion in Excel ermöglicht. Von bbk wird eine Anzahl von Berichtsmustern bereits als Bestandteil des JDPPI BDE Systems mitgeliefert.

