

bbk group international
 Marienburgstr. 7c
 53757 Sankt Augustin

Telefon: +49-(0)2241-39 62 98
 Service-Center: +49-(0)2643-90 23 53

eMail: info@bbk.de
 Internet: w w w .bbk.de

Realtime Produktionsdaten

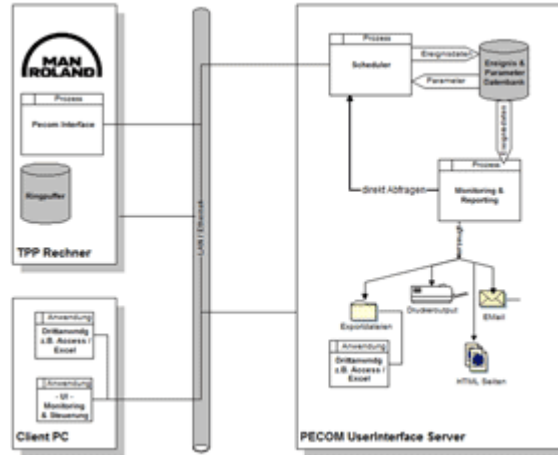
Monitoring

- Maschine
- Produkt
- Laufzeitabschätzung

bbk Pecom-Schnittstelle

JDPPI Pecom Interface

bbk integriert das Pecom System, das Leitstand- und Informationssystem für Druckereien von der Firma MAN Roland , in die JDPPI Betriebsdatenerfassung.

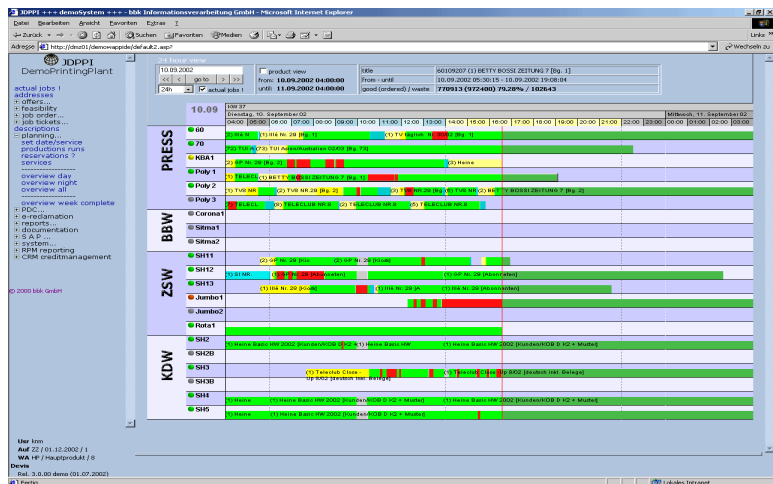


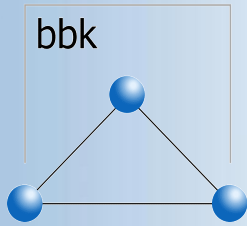
Realtime Produktionsdaten

Die auftragsbezogenen Produktionsdaten werden in Echtzeit aus dem Pecom System ausgelesen, verarbeitet und interpretiert. Dabei setzen wir Ereignisse und Zeitstempel in Arbeitsvorgänge und Zeiträume um.

Monitoring

Das **JDPPI Monitoring** Modul visualisiert die aktuellen Produktionsdaten im Web-Browser und schätzt das Produktionsende anhand der aktuellen, gemittelten Maschinengeschwindigkeit ab.





bbk group international
 Marienburgstr. 7c
 53757 Sankt Augustin

Telefon: +49-(0)2241-39 62 98
 Service-Center: +49-(0)2643-90 23 53

eMail: info@bbk.de
 Internet: w w w . b b k . d e

Platten

- Anzahl
- Belegung
- Soll/Ist

Material

- Verbrauch
- Makulatur

Betriebsdatenerfassung (BDE)

Berichtswesen

Platten

Aus den Pecom Daten des PII- und LBI-Interface werden die Anzahl der Farb-, Schwarz- und Blindplatten extrahiert und der **JDPPI C1P-BDE** zur Verfügung gestellt und es werden die Plan-/Ist-Plattenbelegungen ermittelt.

Aus den gewonnenen Plattendaten werden unter anderem folgende Produktionsinformationen ermittelt:

- Mantelplatten
- Wechselplatten
- Umrüstvorgänge

	18C240921	1L2240921	19MB240921	2HLG240921	2HRS20921	3TRK20921	3LEI20921	3PFI240921	4WAL240921	4MAK320921	5FHA320921	5BV20921	6TE20921	4TUF320921	used	setup
Blind / Prod	0	0	0	0	0	0	0	0	0	0	0	0	0	0	0	0
Blind-Setup / Prod	0	0	0	0	0	0	0	0	0	0	0	0	0	0	0	0
Farbe / Prod	57	57	51	72	69	69	74	57	65	77	74	69	75	69	69	616
Setup / Prod	57	57	51	72	69	69	74	57	65	77	77	70	69	75	69	616
Farbe / Color	24	11	11	24	11	11	24	9	9	28	15	15	14	32	11	13
Setup (s) / Color	24	11	11	24	11	11	24	9	9	28	15	15	14	32	11	13
SW2105BB																
SW2105PA																
SW2105BU																
SW2105FL																
SW2105AK																
SW2105PU																
SW2105PV																
SW2105SS																
SW2105TE																
SW2105TR																
SW2105TLF																
SW2105HL																
SW2105WS																
SW2105LSD																
SW2105L3																
SW2105L4																
SW2105L5																
SW2105L6																
SW2105MLAC																
SW2105H18																
SW2105H2																
SW2105H2V																
SW2105H2TT																
SW2105H2U																
SW2105P1																
SW2105P2A																
SW2105P2C																
SW2105P2N																
SW2111AN2																
SW2111P1																
SW2111AN18																
SW2111AN1C																
SW2111M1J																
SW2111AN2Z																
SW2111AN21																
SW2111PRE2																
SW2111PRE3																
SW2111AN24																
SW2111AN25																
SW2105M20																

Die Daten stehen dann für die Nachkalkulation und die Rechnungserstellung zur Verfügung und können bei Bedarf auf die Exemplaranzahl der verschiedenen Ausgaben eines Objektes aufgeteilt werden.

Material

Auftragsbezogen wird der Papierverbrauch und die Makulaturübersicht nach Makulaturarten getrennt ermittelt und zur weiteren Analyse in der JDPPI BDE zur Verfügung gestellt.

Betriebsdatenerfassung

Alle Produktionsdaten aus dem Pecom System gelangen in die **JDPPI BDE**, der so genannten Betriebsdatensinke, zusammen mit allen weiteren verfügbaren maschinellen und manuellen Daten aus der Vorstufe, dem Druck, der Weiterverarbeitung und aus den Tageszetteln. Hier erfolgt die Umsetzung der Arbeitsvorgänge auf die betriebswirtschaftliche geforderten Kostenstellen, Kostenplätze und Leistungsarten. Nach der Korrektur und Freigabe erfolgt die Übergabe an das ERP-System zur Nachkalkulation und Rechnungslegung.

Berichtswesen

Auf Basis der umfangreichen Datengrundlage aus der JDPPI BDE ist es möglich rotationsübergreifende Berichte zu erstellen wie z.B. Plattenauswertung, Druck- und Versandbericht und Störungsberichte.

Die Berichterstellung erfolgt grundsätzlich mit dem Werkzeug Crystal Reports, das anschließend eine einfache Extraktion in Excel ermöglicht. Von bbk wird eine Anzahl von Berichtsmustern bereits als Bestandteil des JDPPI BDE Systems mitgeliefert.

