

bbk group international  
 Marienburgstr. 7c  
 53757 Sankt Augustin

Telefon: +49-(0)2241-39 62 98  
 Service-Center: +49-(0)2643-90 23 53

eMail: info@bbk.de  
 Internet: w w w .bbk.de

# bbk ABB-Schnittstelle

## JDPPI MPS Inform

bbk integriert **Inform<sup>IT</sup> MPS Inform**, das Informationssystem für Zeitungsrotationen der Firma ABB, in die JDPPI Betriebsdatenerfassung.



### Realtime Produktionsdaten

### Monitoring

- Maschine
- Produkt
- Laufzeitabschätzung

### Platten

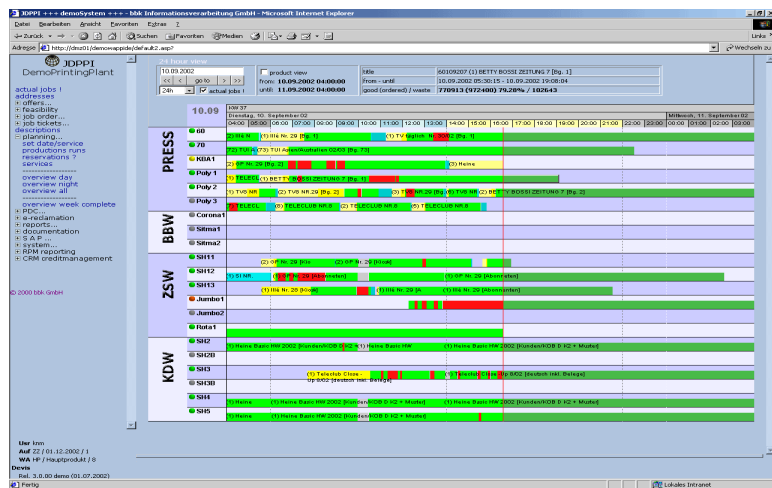
- Anzahl
- Belegung
- Soll/Ist

### Realtime Produktionsdaten

Die auftragsbezogenen Produktionsdaten werden in Echtzeit aus dem MPS Inform System ausgelesen, verarbeitet und interpretiert. Dabei setzen wir Ereignisse und Zeitstempel in Arbeitsvorgänge und Zeiträume um.

### Monitoring

Das **JDPPI Monitoring** Modul visualisiert die aktuellen Produktionsdaten im Web-Browser und schätzt das Produktionsende anhand der aktuellen, gemittelten Maschinengeschwindigkeit ab.



### Platten

Aus den MPS-Daten werden die Anzahl der Farb-, Schwarz- und Blindplatten extrahiert und der **JDPPI CIP-BDE** zur Verfügung gestellt. Abhängig von der verwendeten MPS-Inform Versionen, können so die Soll-/Ist-Plattenbelegungen ermittelt werden.

