

bbk group international  
 Marienburgstr. 7c  
 53757 Sankt Augustin

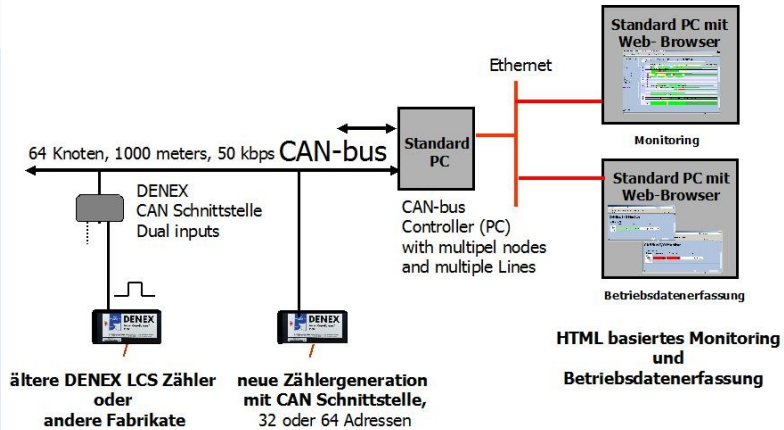
Telefon: +49-(0)2241-39 62 98  
 Service-Center: +49-(0)2643-90 23 53

eMail: info@bbk.de  
 Internet: www.bbk.de

# DENEX - bbk Can Bus Konzept

die intelligente Lösung für die Maschinendatenerfassung

CAN steht für Control Area Network. Ein moderner Netzwerk-Standard, der heute in Fahrzeugen verwendet wird. Seit neuestem wird dieser Standard für die neueste Laser-Zähler Generation von DENEX verwendet. bbk unterstützt die Datenerfassung mit CAN über Schnittstellen und Integration in die JDPPI-Systeme.



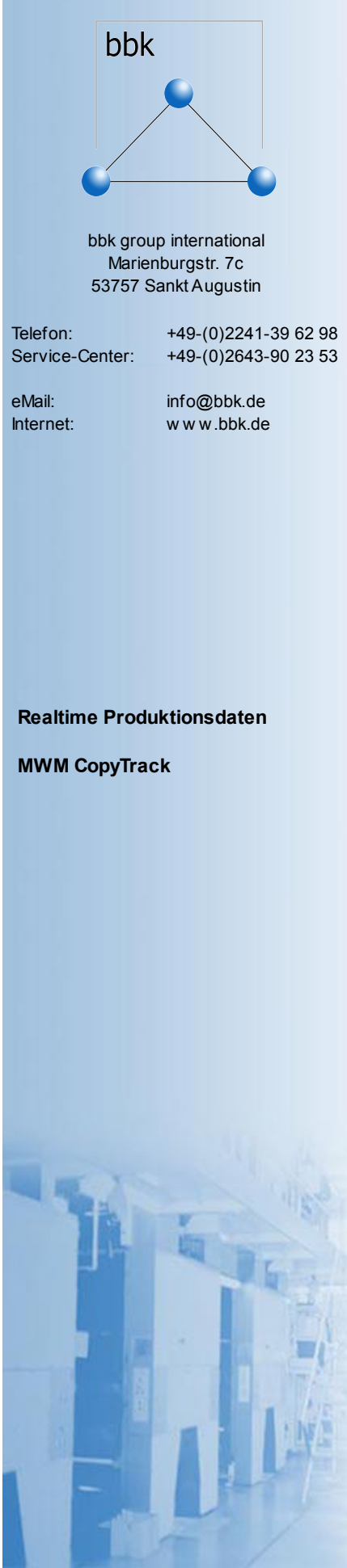
## Realtime Produktionsdaten

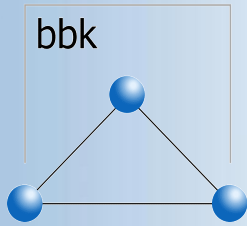
### MWM CopyTrack

### Realtime Produktionsdaten mit CopyTrack

Die auftragsbezogenen Produktionsdaten werden in Echtzeit über das CAN Bus Protokoll ausgelesen und im CopyTrack-System visualisiert verarbeitet und interpretiert. Dabei werden die Zählimpulse in Ereignisse und Produktionsmengen umgesetzt.

Startzeit	Endzeit	Grund	Kommentar
04.07.2009 02:53	04.07.2009 02:56		
04.07.2009 01:17	04.07.2009 01:21		
04.07.2009 00:46	04.07.2009 01:08		
03.07.2009 22:26	03.07.2009 22:56		
03.07.2009 19:31	03.07.2009 19:39		
03.07.2009 17:31	03.07.2009 17:44		
03.07.2009 17:29	03.07.2009 17:31		
03.07.2009 17:16	03.07.2009 17:28		
03.07.2009 16:22	03.07.2009 16:25		
03.07.2009 14:56	03.07.2009 14:58		





bbk group international  
 Marienburg Str. 7c  
 53757 Sankt Augustin

Telefon: +49-(0)2241-39 62 98  
 Service-Center: +49-(0)2643-90 23 53

eMail: info@bbk.de  
 Internet: w w w .bbk.de

**Monitoring**

- Maschine
- Produkt
- Laufzeitabschätzung

**Papier- und Farbverbrauch**

- Verbrauch
- Makulatur

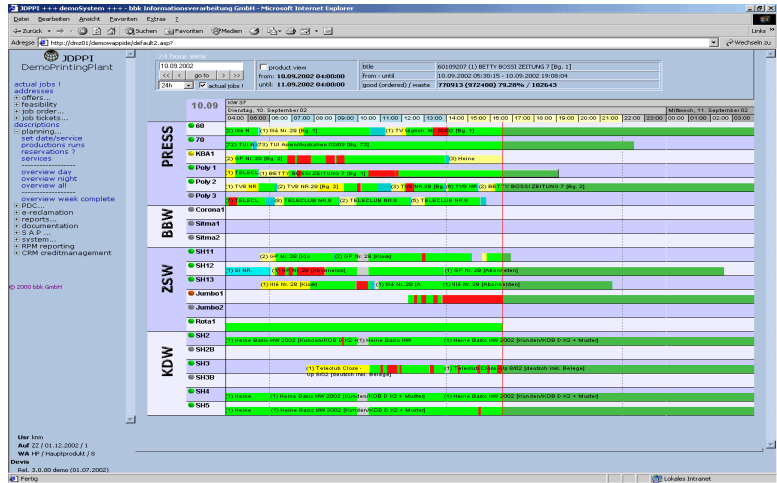
**Betriebsdatenerfassung (BDE)**

**Berichtswesen**

**Monitoring**

Die auftragsbezogenen Produktionsdaten werden in Echtzeit aus dem CopyTrack übernommen, verarbeitet und interpretiert. Dabei setzen wir Ereignisse und Zeitstempel in Arbeitsvorgänge und Zeiträume um.

Das **JDPPI Monitoring** Modul visualisiert die aktuellen Produktionsdaten im Web-Browser und schätzt das Produktionsende anhand der aktuellen, gemittelten Maschinengeschwindigkeit ab.



**Papier- und Farbverbrauch**

Auftrags bezogen wird der Papier-, der Farbverbrauch und die Makulaturübersicht nach Makulaturarten getrennt ermittelt und zur weiteren Analyse in der **JDPPI BDE** zur Verfügung gestellt.

**Betriebsdatenerfassung**

Alle Produktionsdaten aus dem CopyTrack System gelangen in das JDPPI BDE System, der so genannten Betriebsdatensenke, zusammen mit allen weiteren verfügbaren maschinellen und manuellen Daten aus der Vorstufe, dem Druck, der Weiterverarbeitung und aus den Tageszetteln. Hier erfolgt die Umsetzung der Arbeitsvorgänge auf die betriebswirtschaftliche geforderten Kostenstellen, Kostenplätze und Leistungsarten. Nach der Korrektur und Freigabe erfolgt die Übergabe an das ERP-System zur Nachkalkulation und Rechnungslegung.

**Berichtswesen**

Auf Basis der umfangreichen Datengrundlage aus der JDPPI BDE ist es möglich rotationsübergreifende Berichte zu erstellen wie z.B.

- Plattenauswertung
- Druck- und Versandbericht
- Fehlerbericht
- Auslastungsbericht

Die Berichterstellung erfolgt grundsätzlich mit dem Werkzeug Crystal Reports, das anschließend eine einfache Extraktion in Excel ermöglicht. Von bbk wird eine Anzahl von Berichtsmustern bereits als Bestandteil des JDPPI BDE Systems mitgeliefert.

